

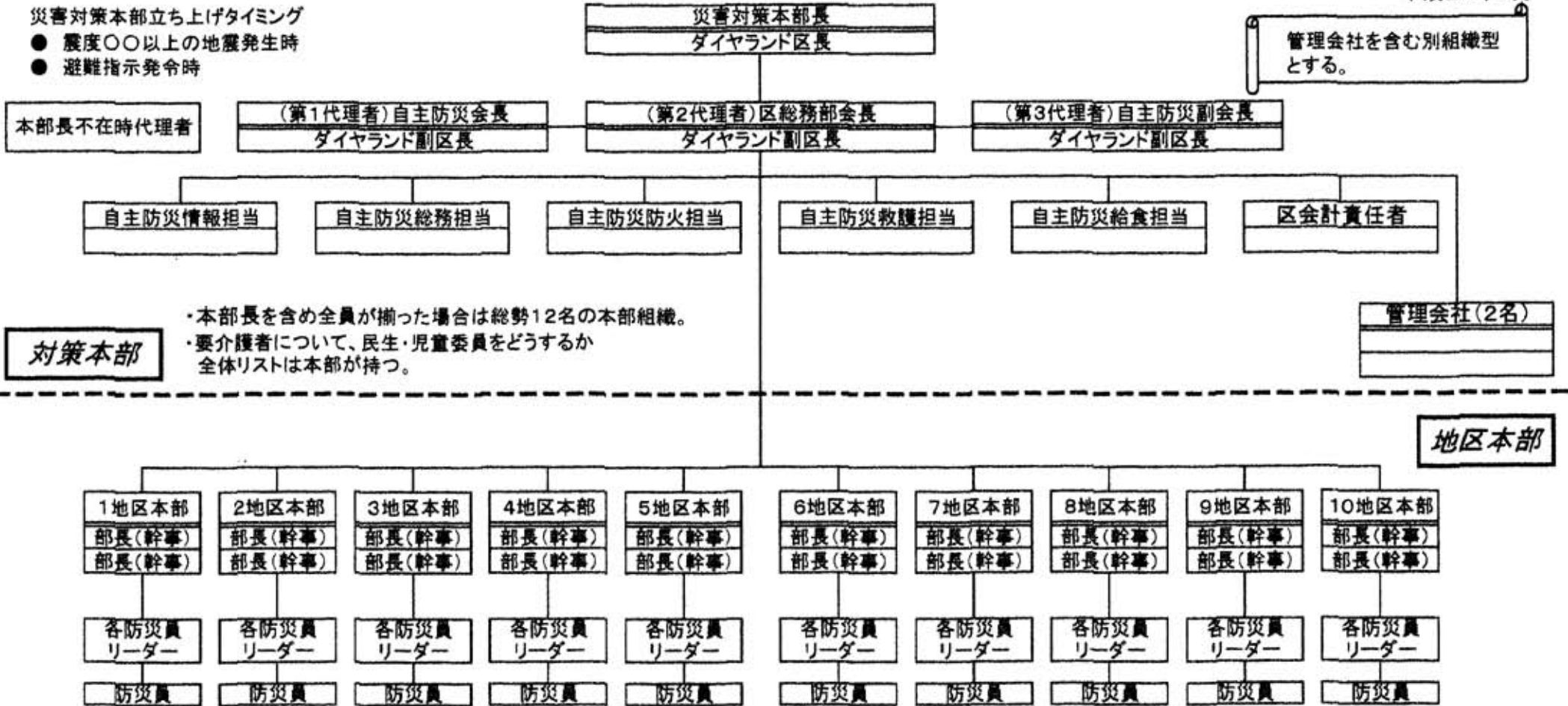
ダイヤランド区・災害対策本部組織

平成29年6月

災害対策本部立ち上げタイミング

- 震度〇〇以上の地震発生時
- 避難指示発令時

管理会社を含む別組織型とする。



・本部長を含め全員が揃った場合は総勢12名の本部組織。
・要介護者について、民生・児童委員をどうするか
全体リストは本部が持つ。

・要介護者リスト、地区別リストは地区幹事。