

令和3年6月吉日

皆さまへ

一般社団法人グリーンエネルギー推進協議会  
(協賛：酪農王国株式会社)

## GSM：グリーンスローモビリティ試乗会のご案内

一般社団法人グリーンエネルギー推進協議会では、安全で環境にやさしいグリーンスローモビリティ(GSM)の普及促進活動の一環として、試験運用を推進しております。

その第一弾として、関係者のご協力のもとに、熱海瑞雲郷(水晶殿、救世会館、MOA美術館の建つ敷地)にて4月上旬から7月上旬にかけて、GSMの試験運用を行っています。(裏面参照)

試験運用の主な目的は、以下のとおりです。

- ・ GSMの運用価値検証: 利便性評価、高齢者・市民・観光客の反応
- ・ 中山間部での適合性検証: 走行性能、安全性、及びバッテリー性能の評価
- ・ 普及のための課題抽出と改善策検討

運用開始後、体験乗車された地域住民の方々、MOA美術館来場の皆様にも大変好評です。

この度、その第2弾として、以下の要領にてGSMの試乗会を開催いたしますので、ぜひご参加いただきたくご案内いたします。(web情報QRA)



記

**【その1日時場所】**7月17日(土)～18日(日)10時～16時オラッチェ

**【その2日時場所】**7月25日, 8月1日, 8日, 15日(日)10時～16時

**南箱根ダイヤランド・ワンズヒル北部**

\*雨天中止となります。太陽光発電による充電、火曜日午後の丹那移動診療所への送迎、他を検討中です。～8月16日までの一ヶ月借り受けていますので随時臨時の試乗はご相談下さい。(運転はできません。)

【コンセプト】 ゆっくり・のんびり・美味しい空気をすいながら！

本件担当・連絡先

一般社団法人グリーンエネルギー推進協議会

野口：090-8621-9389、080-3155-4301

210630 ご案内・改定 e

5月31日静岡新聞朝刊 グリスロ（グリーンスローモビリティ：GSM）の記事

210531  
(第三種郵便物)

厚沢

発行

# 電動低速車で 観光客、高齢者の足に 坂道も快適

熱海市のグリーンエネルギー推進協議会は、環境負荷が少ない移動サービスとして注目されているグリーンスローモビリティ（電動低速車）＝略称グリスロの実証実験を月上旬まで、同市の熱海温泉（ずいりん）郷を実施している。坂道が多い同市を中心に実験を重ね、観光客や高齢者の移動を助ける善い物として普及を目指す。

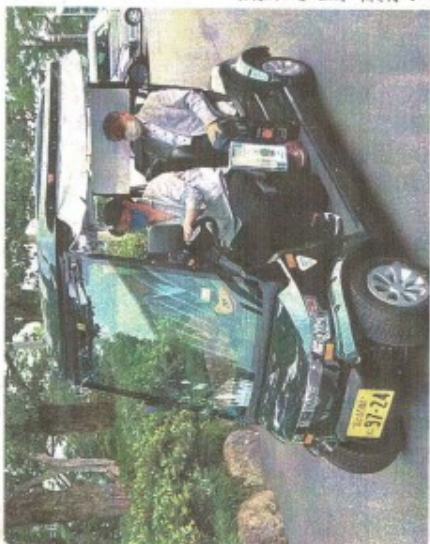
## 脱炭素社会へ熱海で実証実験

グリスロは時速20キロ未満で公道を走れる電動車。今回使用している車両は4人乗りでフル充電で40キロ以上走れるという。

実証実験は世界宗教いのめ教団の協力を得て、MOA美術館や教会会館などがあり、急勾配の坂が多い熱海温泉郷で来訪者の移動支援に活用している。運転を担当する職員は「高台からの美しい眺めを楽しみながら安全に移動できるのも、特に高齢者から好評」と話す。

協議会は今後、中山間地の別荘地や観光施設内でも実証実験を行い、普及に向けた課題の抽出などを行う。また会員企業は熱海ガスは、太陽光発電によるグリスロのバッテリー充電ステーションを整備して、環境負荷ゼロの移動サービスの実現を目指している。協議会の井手由紀雄代表理事は「脱炭素社会の中で、徒歩と車が共存できる環境をつくりたい」と話している。

（熱海支局・豊村直）



環境負荷の少ないグリーンスローモビリティの普及を目指す  
実証実験＝熱海市の熱海温泉郷