

各 位

お知らせ



区民の会

交渉の結果、伊豆箱根バスが本年10月1日より
熱函道路「食堂きみち」傍にバス停を設置・運行
することになりました。 **熱海～畑 = 運賃は570円 =**

お問い合わせ先 伊豆箱根バス三島営業所 055-977-3874

熱海大場線【時刻表】

2022年10月1日 現在

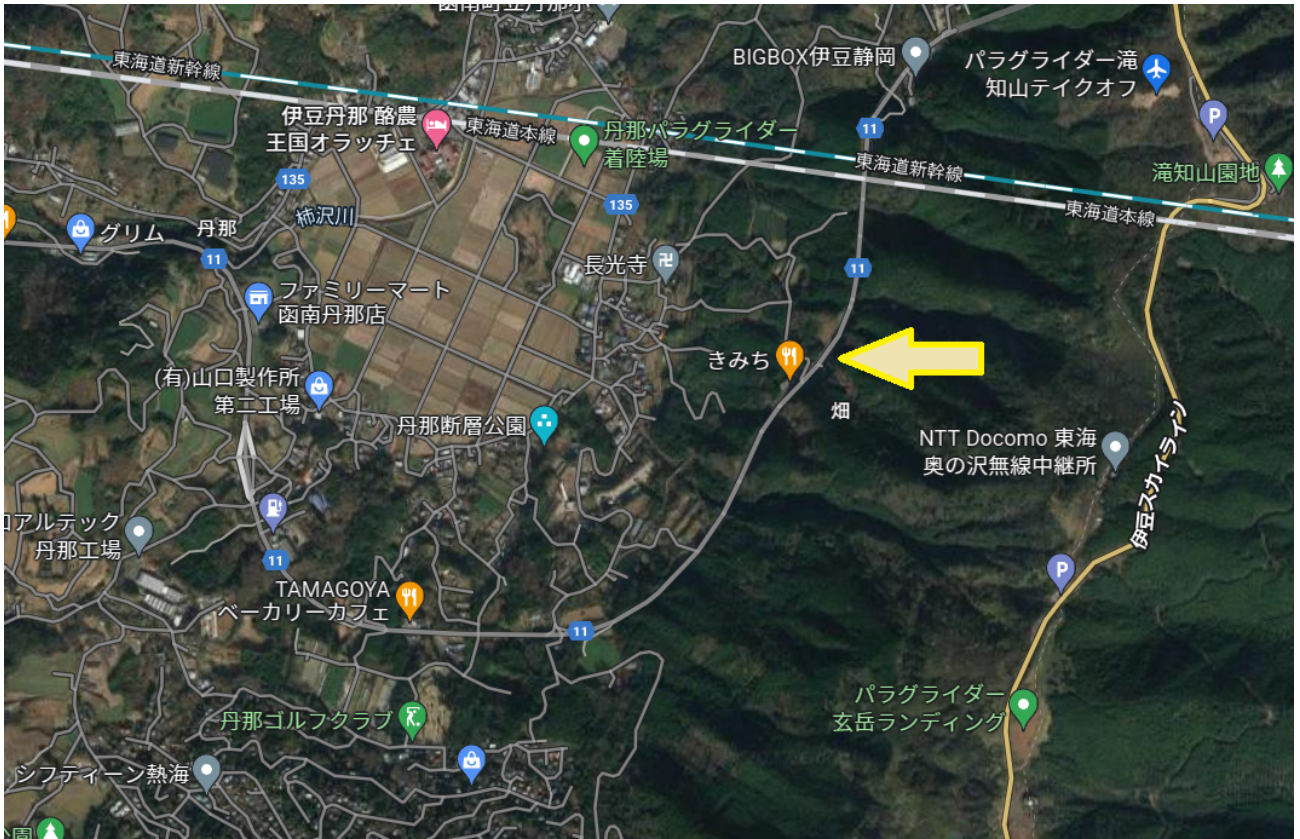
大場駅前 発	7:00	7:35
ハッ溝	7:01	7:36
岐れ道	7:03	7:38
NTT伊豆病院前	7:04	7:39
下平井	7:05	7:40
平井	7:06	7:41
畑	7:18	7:53
伊豆箱根バス車庫前	7:25	8:00
浄水場前	7:26	8:01
澤田記念美術館	7:27	8:02
梅園	7:28	8:03
来の宮駅上	7:29	8:04
来の宮駅	7:30	8:05
福道町	7:31	8:06
仲田(熱海市)	7:31	8:06
市役所前(熱海市)	7:32	8:07
銀座	7:34	8:09
サンビーチ	7:35	8:10
お宮の松	7:36	8:11
大学病院前	7:37	8:12
仲見世入口	7:38	8:13
熱海駅 着	7:50	8:25

①番のりば

熱海駅 発	17:05	17:50
春日町	17:05	17:50
足川	17:06	17:51
大学病院前	17:07	17:52
お宮の松	17:08	17:53
サンビーチ	17:09	17:54
銀座	17:10	17:55
親水公園	17:11	17:56
昭和町	17:13	17:58
起雲閣前	17:14	17:59
清水町	17:15	18:00
市役所前(熱海市)	17:16	18:01
仲田(熱海市)	17:16	18:01
福道町	17:17	18:02
来の宮駅	17:19	18:04
来の宮駅上	17:19	18:04
梅園	17:20	18:05
澤田記念美術館	17:21	18:06
浄水場前	17:22	18:07
伊豆箱根バス車庫前	↓↓	↓↓
畑	17:30	18:15
平井	17:41	18:26
下平井	17:42	18:27
NTT伊豆病院前	17:43	18:28
岐れ道	17:44	18:29
ハッ溝	17:46	18:31
大場駅前 着	17:50	18:35

バス停の名前は「畑」です。

伊豆箱根バス「畑バス停」本年1月1日から



食堂きみちの傍「旧料金所の側道」にバス停を設置予定



今後、利用客が増えれば増便やオラッチェにバス停設置も夢ではなくなります。ご利用お願い致します。